



# GUTEX Thermowall NF

## FICHA TÉCNICA



GUTEX Thermowall NF es el tablero de soporte de revoque concebido para el sistema SATE ecológico Thermowall en proyectos determinados.

### Composición

- Madera de abeto sin tratar
- 4,0 % Resina PUR
- 1,5 % Parafina

### Eliminación de residuos

- Número de código de residuos según AVV 030105, 170201

Densidad $\rho$ [kg/m <sup>3</sup> ]	~ 160
Valor nominal conductividad térmica $\lambda_D$ [W/mK]	0,040
Difusión de vapor $\mu$	4
Resistencia a compresión [kPa]	≥ 100
Resistencia a la tracción perpendicular a la superficie del tablero [kPa]	≥ 10
Capacidad de absorción de agua temporal [kg/m <sup>2</sup> ]	≤ 1
Resistencia al flujo por ondas [kPa s/m <sup>2</sup> ]	≥ 100
Capacidad calorífica específica [J/kgK]	2100
Temperatura máxima de aplicación [°C]	110
Comportamiento al fuego clase europea según EN 13501-1	E
Norma de producto	EN 13171
Numero de homologación	Z-33.47-660 Z-33.43-942 ETA-10/0287 ETA-10/0288
Marcado de palés	WF-EN13171-T5-WS1,0-DS(70,-)2-CS(10/Y)100-TR10-MU4-AF <sub>r</sub> 100





# GUTEX Thermowall NF

## Informaciones detalladas

Tipo de canto	Machihembrado
Grosor [mm]	60
Largo × Ancho [mm × mm]	1800 × 600
Medidas útiles: Largo × Ancho [mm × mm]	1780 × 580
Medida de cubierta: Metros cuadrados por tablero [m <sup>2</sup> ]	1,03
m <sup>2</sup> /Unidad(es)	1,08
Peso por tablero [kg]	10,40
Peso por m <sup>2</sup> [kg]	9,60
Unidad(es)/Palé	36
Metros cuadrados por palé [m <sup>2</sup> ]	38,88
Peso por palé [kg]	370
Valor nominal de resistencia calorífica R <sub>D</sub> [m <sup>2</sup> K/W]	1,50
Valor sd [m]	0,24





# **GUTEX Thermowall NF**

## INFORMACIÓN DE PRODUCTO

### Campos de aplicación

- Tablero de soporte de revoque para el sistema SATE Thermowall en superficies continuas de madera maciza o de fábrica en fachadas no ventiladas

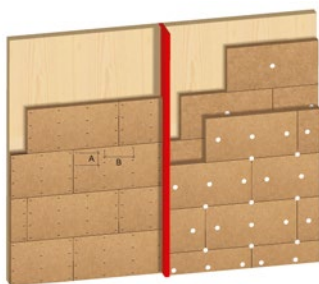
### Ventajas

- Elemento de la homologación de GUTEX de Sistemas de aislamiento térmico exterior
- Resistente ante golpes
- Mejora el aislamiento acústico
- Colocación rápida y sencilla por su geometría exacta
- Densidad homogénea de una sola capa
- Aislamiento térmico óptimo
- Capacidad calorífica específica elevada → protección frente al calor estival y frío invernal
- Regulador de vapor
- Abierto a la difusión de vapor
- Materia prima sostenible, madera → reciclable
- Fabricado en Alemania (Waldshut, Selva Negra)
- Inocuo en términos de biología de construcción (Certificado nature plus®)

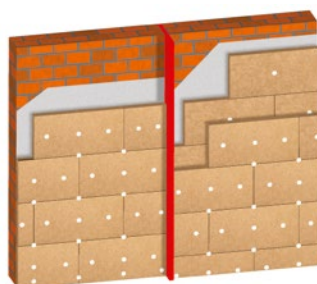
### Indicaciones de colocación

- Para indicaciones de colocación de tableros y aplicación de mortero más detalladas, ver el manual "El sistema integral de aislamiento de fachadas, Thermowall".
- Respetar el reglamento sobre el contacto con polvo de madera

#### Montaje encima de madera maciza- o en soportes minerales

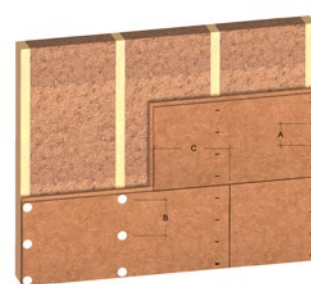


Soporte continuo de madera



Construcción maciza

#### Montaje en entramado ligero



Entramado ligero

