



# GUTEX Thermowall-gf

## FICHA TÉCNICA



GUTEX Thermowall-gf es el tablero de soporte de revoque especialmente robusto y resistente a la compresión en un grosor de 40 o 60 mm – idoneo para el uso en entramado ligero encima de los montantes en el sistema SATE ecológico Thermowall.

### Composición

- Madera de abeto sin tratar
- 4,0 % Resina PUR
- 1,5 % Parafina

### Eliminación de residuos

- Número de código de residuos según AVV 030105, 170201

Densidad $\rho$ [kg/m <sup>3</sup> ]	~ 185
Valor nominal conductividad térmica $\lambda_D$ [W/mK]	0,043
Difusión de vapor $\mu$	3
Resistencia a compresión [kPa]	≥ 150
Resistencia a la tracción perpendicular a la superficie del tablero [kPa]	≥ 20
Capacidad de absorción de agua temporal [kg/m <sup>2</sup> ]	≤ 1
Resistencia al flujo por ondas [kPa s/m <sup>2</sup> ]	≥ 100
Capacidad calorífica específica [J/kgK]	2100
Temperatura máxima de aplicación [°C]	110
Comportamiento al fuego clase europea según EN 13501-1	E
Norma de producto	EN 13171
Numero de homologación	Z-33.47-660 Z-33.43-942 ETA-10/0287 ETA-10/0288
Marcado de palés	WF-EN13171-T5-WS1,0-DS(70,-)3-CS(10/Y)150-TR20-MU3-AF <sub>r</sub> 100





# GUTEX Thermowall-gf

## Informaciones detalladas

Tipo de canto	Machihembrado			
Grosor [mm]	40	60		
Largo × Ancho [mm × mm]	1300 × 600		1800 × 600	2576 × 1176
Medidas útiles: Largo × Ancho [mm × mm]	1275 × 575		1775 × 575	2551 × 1151
Medida de cubierta: Metros cuadrados por tablero [m <sup>2</sup> ]	0,73		1,02	2,94
m <sup>2</sup> /Unidad(es)	0,78		1,08	3,02
Peso por tablero [kg]	5,80	8,70	12,00	33,60
Peso por m <sup>2</sup> [kg]	7,40	11,10		
Unidad(es)/Palé	108	72	36	18
Metros cuadrados por palé [m <sup>2</sup> ]	84,24	56,16	38,88	54,52
Peso por palé [kg]	680		490	680
Valor nominal de resistencia calorífica R <sub>D</sub> [m <sup>2</sup> K/W]	0,90	1,35		
Valor sd [m]	0,12	0,18		

Tipo de canto	liso				
Grosor [mm]	40	60	40	60	
Largo × Ancho [mm × mm]	2600 × 1250		2800 × 1250		3000 × 1250
m <sup>2</sup> /Unidad(es)	3,25		3,50		3,75
Peso por tablero [kg]	24,10	36,10	25,90	38,90	41,60
Peso por m <sup>2</sup> [kg]	7,40	11,10	7,40	11,10	
Unidad(es)/Palé	24	15	24	15	
Metros cuadrados por palé [m <sup>2</sup> ]	78,00	48,75	84,00	52,50	56,25
Peso por palé [kg]	610	640	730	680	730
Valor nominal de resistencia calorífica R <sub>D</sub> [m <sup>2</sup> K/W]	0,90	1,35	0,90	1,35	
Valor sd [m]	0,12	0,18	0,12	0,18	





# **GUTEX Thermowall-gf**

## INFORMACIÓN DE PRODUCTO

### Campos de aplicación

- Tablero de soporte de revoque para el sistema SATE Thermowall en superficies continuas de madera maciza o de fábrica en fachadas no ventiladas

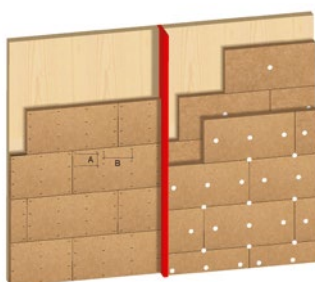
### Ventajas

- Elemento de la homologación de GUTEX de Sistemas de aislamiento térmico exterior
- Resistente ante golpes
- Mejora el aislamiento acústico
- Colocación rápida y sencilla por su geometría exacta
- Densidad homogénea de una sola capa
- Aislamiento térmico óptimo
- Capacidad calorífica específica elevada → protección frente al calor estival y frío invernal
- Regulador de vapor
- Abierto a la difusión de vapor
- Materia prima sostenible, madera → reciclable
- Fabricado en Alemania (Waldshut, Selva Negra)
- Inocuo en terminos de biología de construcción (Certificado nature plus®)

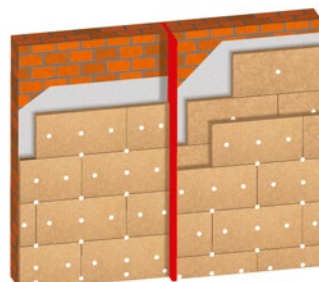
### Indicaciones de colocación

- Para indicaciones de colocación de tableros y aplicación de mortero más detalladas, ver el manual "El sistema integral de aislamiento de fachadas, Thermowall".
- Respetar el reglamento sobre el contacto con polvo de madera

### Montaje encima de madera maciza- o en soportes minerales

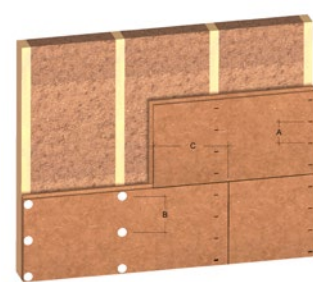


Soporte continuo de madera



Construcción maciza

### Montaje en entramado ligero



Entramado ligero

