



GUTEX Thermoflex

FICHA TÉCNICA



GUTEX Thermoflex es el tablero aislante de fibra de madera flexible para el uso en aislamientos entre cabios y entramados.

Composición

- Madera de abeto sin tratar
- Ignifugante: 6,0 % sales de amonio
- Aprox. 5% de fibra hilvanante textil

Eliminación de residuos

- Número de código de residuos según AVV 030105, 170201

Densidad ρ [kg/m ³]	~ 50
Valor nominal conductividad térmica λ_D [W/mK]	0,036
Difusión de vapor μ	2
Resistencia a la tracción perpendicular a la superficie del tablero [kPa]	≥ 1
Resistencia al flujo por ondas [kPa s/m ²]	≥ 5
Capacidad calorífica específica [J/kgK]	2100
Temperatura máxima de aplicación [°C]	110
Comportamiento al fuego clase europea según EN 13501-1	E
Norma de producto	EN 13171
Marcado de palés	WF-EN 13171-T3-TR1-MU2-AF,5



**GUTEX Thermoflex**

Informaciones detalladas

Tipo de canto	liso				
Grosor [mm]	30	40	50	60	80
Largo × Ancho [mm × mm]	1350 × 575				
m ² /Unidad(es)	0,77				
Peso por tablero [kg]	1,20	1,60	1,90	2,30	3,10
Peso por m ² [kg]	1,50	2,00	2,50	3,00	4,00
Unidad(es)/Paquete	12	8	9	8	6
Paquetes por palé	12	14	10		
Unidad(es)/Palé	144	112	90	80	60
Metros cuadrados por palé [m ²]	111,78	86,94	69,86	62,10	46,57
Peso por palé [kg]	200				
Valor nominal de resistencia calorífica R _D [m ² K/W]	0,80	1,10	1,35	1,65	2,20
Valor sd [m]	0,06	0,08	0,10	0,12	0,16

Tipo de canto	liso				
Grosor [mm]	100	120	140	160	180
Largo × Ancho [mm × mm]	1350 × 575				
m ² /Unidad(es)	0,77				
Peso por tablero [kg]	3,90	4,70	5,40	6,20	7,00
Peso por m ² [kg]	5,00	6,00	7,00	8,00	9,00
Unidad(es)/Paquete	4			3	
Paquetes por palé	12	10	8	10	8
Unidad(es)/Palé	48	40	32	30	24
Metros cuadrados por palé [m ²]	37,26	31,05	24,84	23,28	18,63
Peso por palé [kg]	200				
Valor nominal de resistencia calorífica R _D [m ² K/W]	2,75	3,30	3,85	4,40	5,00
Valor sd [m]	0,20	0,24	0,28	0,32	0,36



Tipo de canto	liso		
Grosor [mm]	200	220	240
Largo × Ancho [mm × mm]	1350 × 575		
m ² /Unidad(es)	0,77		
Peso por tablero [kg]	7,80	8,50	9,30
Peso por m ² [kg]	10,00	11,00	12,00
Unidad(es)/Paquete	2		
Paquetes por palé	12	10	
Unidad(es)/Palé	24	20	
Metros cuadrados por palé [m ²]	18,63	15,52	
Peso por palé [kg]	200		
Valor nominal de resistencia calorífica R _D [m ² K/W]	5,55	6,10	6,65
Valor sd [m]	0,40	0,44	0,48



GUTEX Thermoflex

INFORMACIÓN DE PRODUCTO

Campos de aplicación

- Entre montantes de madera, en paredes interiores y exteriores
- Aislamiento entre cabios
- Aislamiento de techo
- Tabiques/Construcción en seco

Ventajas

- Flexible, moldeable y elástico
- Aislamiento térmico extraordinario
- Capacidad calorífica específica elevada → protección frente al calor estival y frío invernal
- Elevado aislamiento acústico
- Colocación rápida y sencilla
- Regulador de vapor
- Abierto a la difusión de vapor
- Materia prima sostenible, madera → reciclable
- Inofensivo desde el punto de vista de la bioconstrucción

Indicaciones de colocación

General

- Almacenar y colocar los tableros en estado seco
- Proteger ante la humedad
- No apilar los palés unos encima de otros
- Se puede cortar con las siguientes herramientas:
 - Sierra de sable eléctrico (Bosch) o „Alligator“ (Dewalt oder Elu)
 - Sierra para materiales aislantes ISC 240 de Festool o sierras de espada
 - Mafell DSS 300 cc
 - Cuchillo de GUTEX para Thermoflex
 - Sierra circular o sierra cinta con accesorios de aspiración
- Perforar con broca para metal o piedra a revolución alta
- Permite la perforación para cajas de enchufe o penetraciones de tubos con coronas de taladro
- GUTEX Thermoflex puede exponerse a una temperatura de hasta 100°C, incluso durante un periodo de tiempo prolongado. En cualquier caso debe evitarse la exposición a una llama abierta. Además, recomendamos encapsular las fuentes de calor locales, como luces empotradas, mediante cajas adecuadas.
- Respetar el reglamento sobre el contacto con polvo de madera

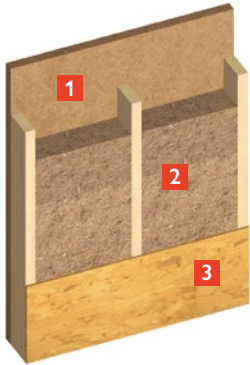
Entre montantes de madera o vigas

- Cortar con aumento de medida en largo y ancho y enganchar la placa entre los montantes o vigas
- Se evitan las fisuras laterales, comprimiendo la placa ligeramente
- A nivel de aislamiento acústico se recomienda el relleno del 80% del entramado con GUTEX Thermoflex
- Teniendo en cuenta la sobremedida en el corte, también se pueden colocar dos piezas, una al lado de otra, minimizando así el desperdicio.



- Dependiendo de la construcción y el estado de las vigas del forjado/cabios, así como de la inclinación de la cubierta, los valores pueden variar al alza o a la baja.
- El aumento de medida para el corte de las placas es de $\geq 1\%$ de la distancia entre montantes también en la longitud.
- Las placas colocadas en techos o en cubiertas inclinadas se fijarán mecánicamente si van a transcurrir más de tres días hasta la colocación de un cierre inferior (ver tabla de enganche)

Solución constructiva recomendada



- 1** GUTEX Thermowall/GUTEX Thermowall-gf
- 2** GUTEX Thermoflex entre montantes de madera
- 3** Tablero OSB

Tabla de enganche

Grosor de tablero	Distancia máxima
30 mm	350 mm
40 mm	450 mm
50 mm	475 mm
60 mm	500 mm
80 mm	565 mm
100 mm	600 mm
120 mm	650 mm
140 mm	700 mm
160 mm	750 mm
180 mm	800 mm
200 mm	850 mm
220 mm	900 mm
240 mm	950 mm

Entre montantes de perfilería metálica

- Comenzar la colocación en los tramos terminales donde las aletas de los perfiles CW están confrontadas
- Colocar las placas entre perfiles, ajustar los montantes a su postura correcta y fijarlos
- Después colocar las placas en los demás tramos

Tabla de enganche

Grosor del montante metálico	Grosor de tablero
50 mm	40 mm
75 mm	60 mm
100 mm	80 mm
125 mm	100 mm

